

ТЕХНИЧЕСКИЙ ПАСПОРТ

НА ЗДАНИЕ ИКОМ
(назначение нежилого строения)

Составлен по состоянию на 05.04.2005г

район Богдановичский
город (пос.) Бараба
улица (переул.) Машена опк



19.05.05

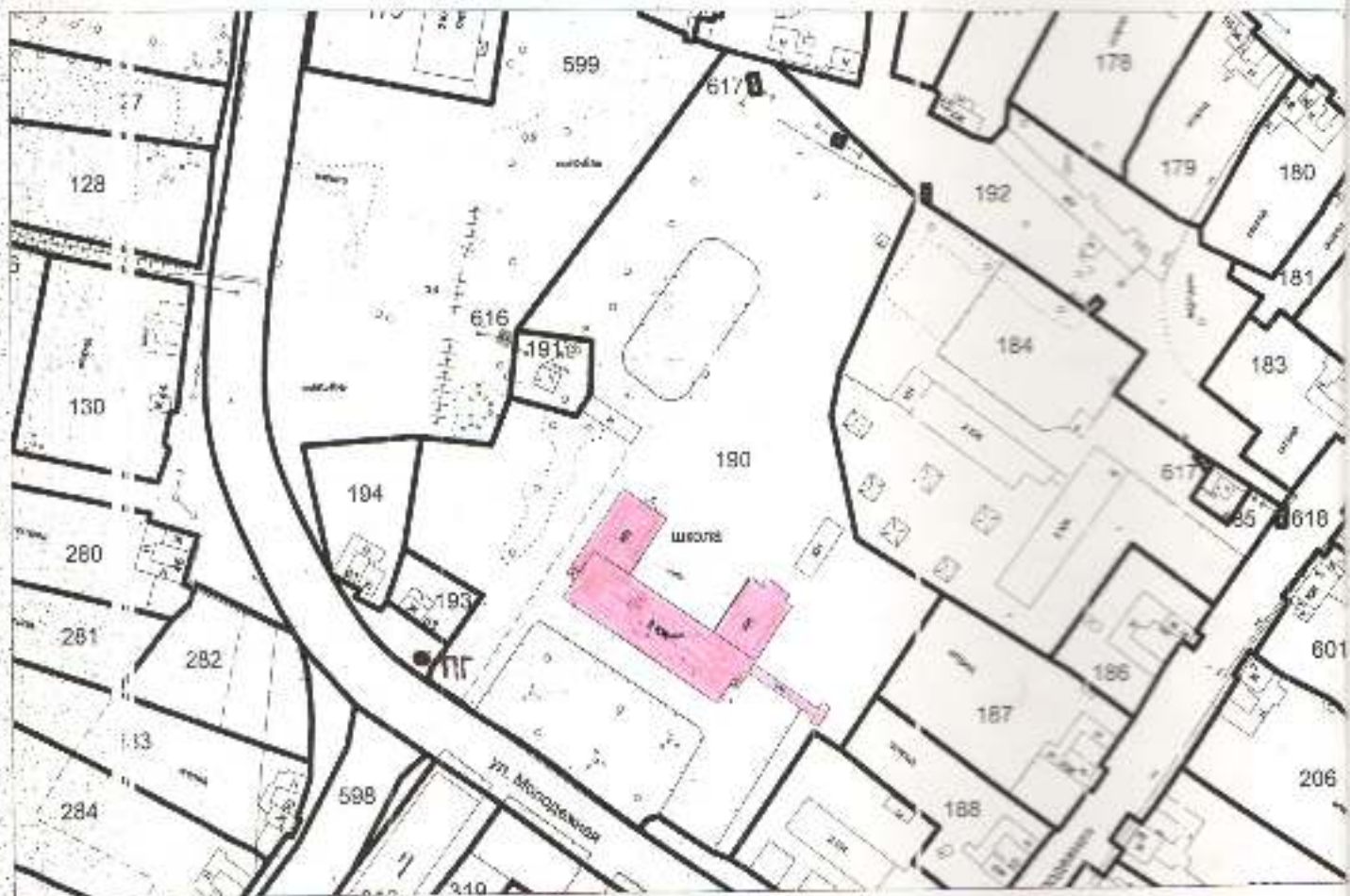
Квартал № _____

Инвентарный № 435

Схема расположения объекта
по адресу: с. Бараба, ул. Ленина б/н

Истрациона...

Дата
записи

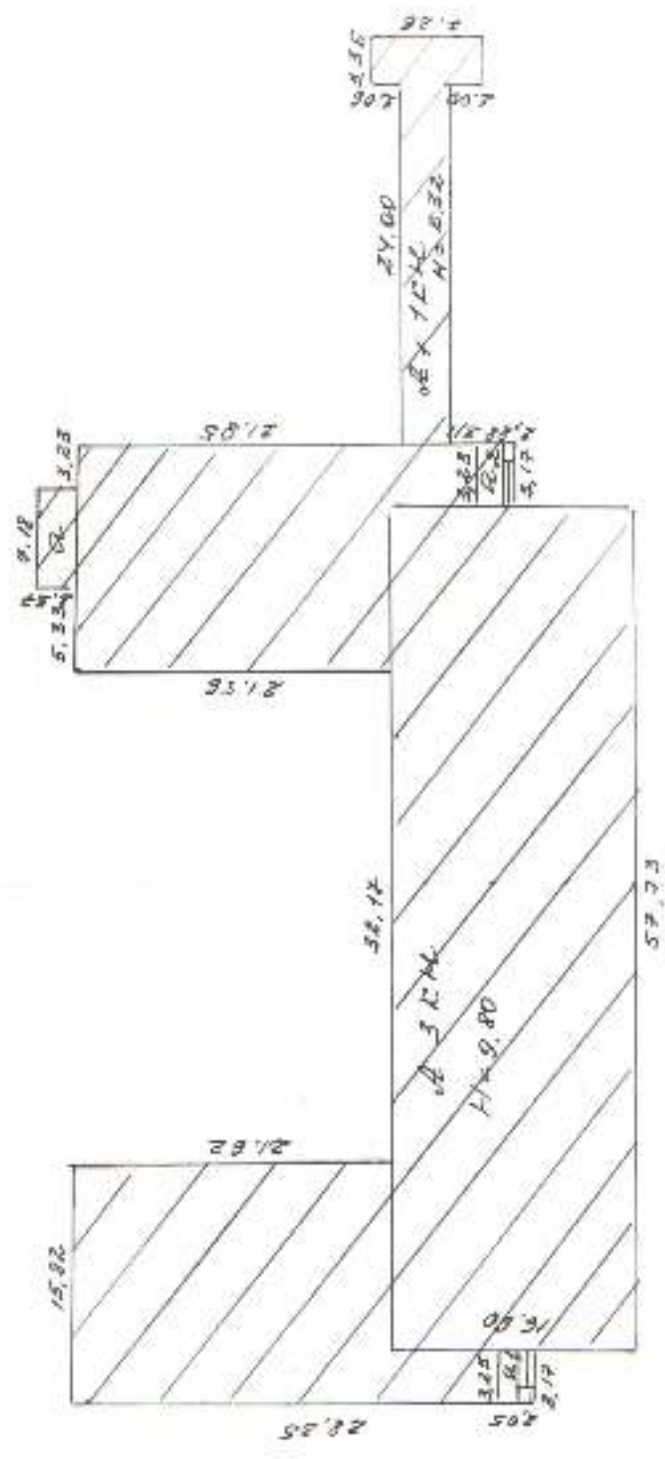


Условные обозначения:

- ПГ - противопожарный пункт
- является объектом учета
- не является объектом учета

Схема составлена на основании
электронной карты от 1997г.

ст. п.с. за последствие.



ПЕЧАТ ИЛИ ПОДПИСА

№ помещения	Вид помещения	Назначение помещения	Полное название
1	Коридор	коридор	Полное название
2	Коридор	коридор	Полное название
3	Коридор	коридор	Полное название
4	Коридор	коридор	Полное название

Финансирование от...

№ инв. 433
 М. 11.00
 Дата 08.04.2005
 Исполнитель: М. Л. С. ...
 Проверка: М. Л. С. ...

I. Регистрация права собственности

Регистрационный № _____

Фонд _____

Дата записи	Полное наименование учреждения, предприятия или организации	Документы, устанавливающие право собственности, с указанием кем, когда и за каким номером выданы	Долевое участие при общей собственности	Подпись лица, свидетельствование правильности записи

II. Экспликация земельного участка _____ кв. м

Площадь участка			Неэксплуатируемая площадь			
по докум.	фактическая	застроенная	замошенная	озелененная	прочая*	
		1825,5				

III. Благоустройство здания 3045,2 кв. м ^{общая} влезной площади

Водоприток	Канализация	Отопление			Централизованное горяч. водоснабжение	Ванны			Газоснабж.		Электрооснабжение	Лифты, шт	
		от ТЭЦ	от теплов. (кавер.) котельной	от собств. котельной		от АГВ	печное	с централ. горяч. водоснабжен.	с газом, колонками	с дрими колонками		централизованное	индивидуальное
3030,9	3030,9	3030,9									3045,2		

Ивл. № 435
M
504

IV. Общие сведения

Назначение Образование

Использование по назначению

Количество мест (мощность) _____

а) _____

б) _____

в) _____

г) _____

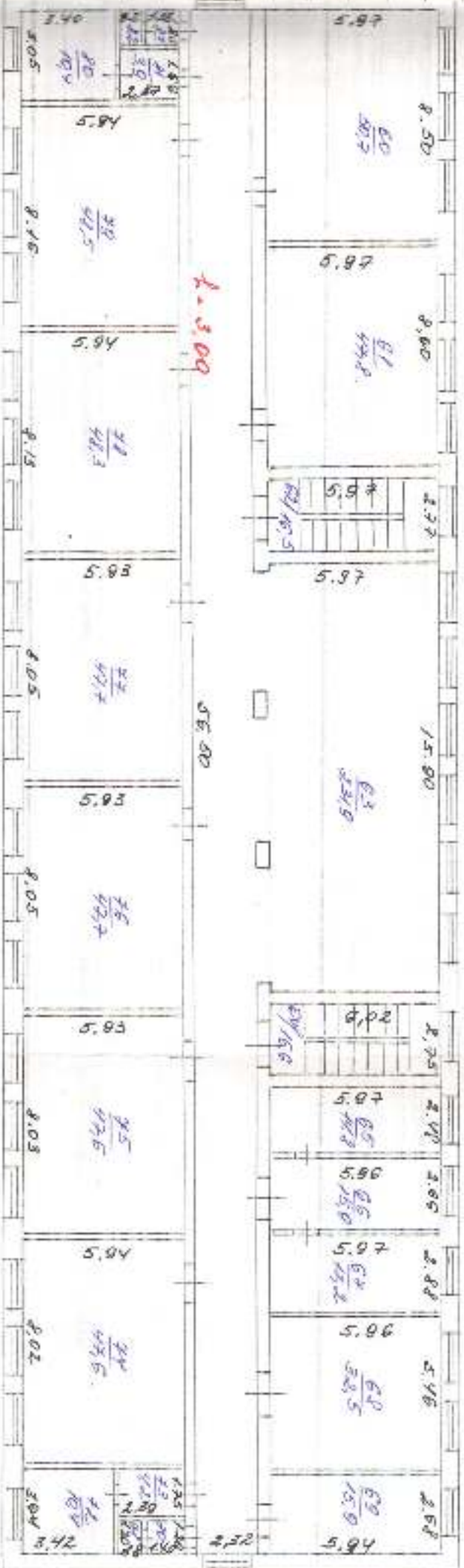
V. Исчисление площадей и объемов здания и его частей (подвалов, пристроек и т. п.)

Литер по плану	Наименование здания и его частей	Формулы для подсчета площадей по наружному обмеру	Площадь (м кв.)	Высота (м)	Объем (м куб.)
1	2	3	4	5	6
	А Здание школы		952,3	2,10	939,1
			200,6	5,82	1168
			163,3	2,25	547
			159,4	4,93	943
			162,0	3,20	518
			1623,6		12607
А1	Придельная (гир)		101,2	2,32	235
а	каменная пристройка		21,9	2,36	52
а1	крыльцо		9,7		
а2	крыльцо		9,1		
		Защитная стена	1825,5		
		Торцевая стена	3742,1		



Кухонный шкаф

2. ПРИЛОЖЕНИЕ

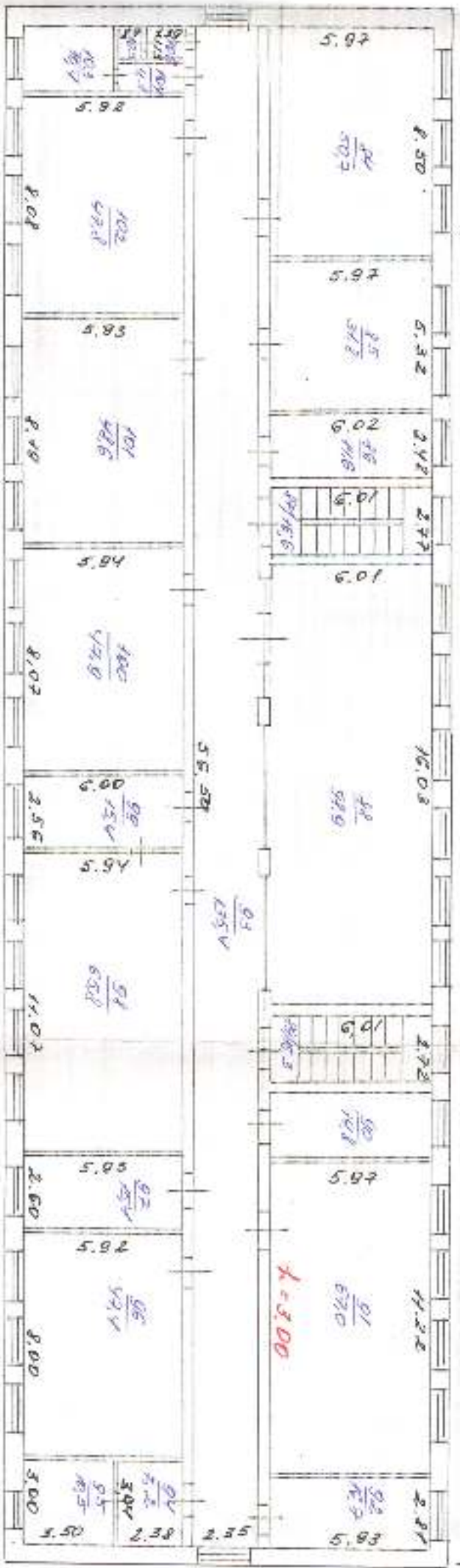


Дата	Исполнитель	Город	Масштаб
06.04.2008	В.И.Иванов	Москва	1:200

№	Имя	Подпись
435	И.И.Иванов	<i>[Signature]</i>

Этажность 3

Этаж 3



Проект: С. Сафара, Манура отн		Этаж: III	Площадь: 200
Описание: участок		Объект: Администрация	Автор: [Signature]
Дата: 05.01.2005		Кол-во листов: 1	Шкала: 1:100
Назначение: для размещения объектов		Этажность: 3	Статус: И

К поэтажному плану здания (строения), литера А, расположенного в городе г. Москва, лист № 1 (из № 1) с/л. инв. № 014

Экспликация

Дата заполнения	Литера по плану	Этаж	Номер помещения	Номер по плану	Назначение частей помещений	Формула подсчета площади по внутреннему обмеру	Общая площадь	В том числе						Высота помещений по внутреннему обмеру		
								Шкафная		Закрытое хранение		Общественно-публичная			Складские	
								Основная	вспомогательная	Основная	вспомогательная	Основная	вспомогательная	Основная	вспомогательная	
05.10.2017	А	1	1	1	Кладовая		14,7		14,7							5,52
			2	2	Кладовая		0,3		0,3							
			3	3	Кладовая		150,2	150,2								
			4	4	Кладовая		0,3		0,3							
			5	5	Кладовая		0,4		0,4							
			6	6	Самый		3,4		3,4							
			7	7	Кладовая		0,6		0,6							
			8	8	Кладовая		2,6		2,6							
			9	9	Кладовая		5,8		5,8							
			10	10	Кладовая		16,2		16,2							
			11	11	Кладовая		0,4		0,4							
			12	12	Кладовая		1,9		1,9							
			13	13	Кладовая		2,6		2,6							
			14	14	Кладовая		1,8		1,8							
			15	15	Кладовая		2,1		2,1							
			16	16	Кладовая		28,0		28,0							

Экспликация

К основному плану здания (строения) литеры №
расположено в городе Алматы
По ул. (пер.) Ленина ст.

Дата записи	Литера по плану	Этаж	Номер помещения	Номер по плану	Наименование частей помещений	Объемы помещений по внутреннему обмеру	В том числе:								
							Школьная		Зарегистрированная		Общественно-культурная		Складская		Высота помещений по внутреннему обмеру
							Основная	вспомогательная	Основная	вспомогательная	Основная	вспомогательная	Основная	вспомогательная	
11.2		1	17	разрешение			11,2								3,05
			18	соборный фойе			19,3	19,3							
			19	вспомогательная			8,9	8,9							
			20	мастерская			6,0	6,0							
			21	разрешение			20,8	20,8							
			22	коридор			20,8	20,8							
			23	-			10,4	10,4							
			24	разрешение			19,3	19,3							
			25	мастерская			2,9	2,9							
			26	вспомогательная			12,9	12,9							
			27	вспомогательная			20,2	20,2							
			28	вспомогательная			66,3	66,3							
			29	мастерская			2,8	2,8							
			30	вспомогательная			13,1	13,1							
			31	разрешение			29,2	29,2							
			32	коридор			11,8	11,8							

Описание

Х позвонку плечу задняя (стрелка) дуга
 Расположенного в группе С. Выходит
 По ул. (встр.) областная ул.

Line number	Line to line	Zone	Temp position	Temp no line	Наименование частей повреждения	Формула подсчета коэффициента структурному обмену	Other number	В том числе:								Всего повреждение по крупному обмру
								Штормовые		Зарывающиеся		Образование то линии		Среднее		
								Средняя	вспомогат	Средняя	вспомогат	Средняя	вспомогат	Средняя	вспомогат	
33	34	1	33	34	поврежден		7,7									
34	35		34	35	зубчатая		4,9									
35	36		35	36	наширине		8,6									
36	37		36	37	Смещение		150,3									
37	38		37	38	мелкий		1,1									
38	39		38	39	круп		12,2									
39	40		39	40	—		6,9									
40	41		40	41	дуга		1,7									
41	42		41	42	выдавание		0,9									
42	43		42	43	зубчатая		0,9									
43	44		43	44	коррозия		5,7									
44	45		44	45	дуга		43,0									
45	46		45	46	наширине		5,2									
46	47		46	47	круп		14,4									
47	48		47	48	Смещение		15,0							15,0		
48			48		мелкий		2,4									

Всего повреждение

К. о. о. «Историческая служба» (Историческая служба), адрес: ул. Советская, д. 10
 (И.О. Фамилия) Смирнова Ю.

№ п/п	Дата зачисления	Лицевой счет	Этаж	Номер квартиры	Номер комнаты	Начисление за счет плательщика	Формула расчета площади по плану	Общая площадь	Школьная		Детское учреждение				Среднее		Всего помещений по жилищному плану	
									Одн.комн.	м²	Одн.комн.	м²	Одн.комн.	м²	Одн.комн.	м²		Одн.комн.
63						всего		231,0										3,00
64						всего		16,6										
65						всего		44,8	44,8									
66						всего		15,9	15,9									
67						всего		13,2	13,2									
68						всего		32,5	32,5									
69						всего		15,9			15,9							
70						всего		1,7		1,7								
71						всего		1,1		1,1								
72						всего		10,4		10,4								
73						всего		4,2		4,2								
74						всего		43,6	43,6									
75						всего		44,6	44,6									
76						всего		43,2	43,2									
77						всего		43,7	43,7									
78						всего		48,3	48,3									

Экспликация

К поэтажному плану здания (строения) литеры А
 расположенного в городе Владивосток
 по ул. (пер.) Ольженич

Литер строения	Этаж	Фloor по плану	Floor пометками	Floor по плану	Назначение частей помещений	Формула расчета площади по зад. размеру обьекта	Общая площадь	В том числе:								Высота помещений по проекту обьекта
								Школьные		Учебно-научные		Общественно-культурные		Складские		
								Общая	Учебная	Учебно-научная	Общественно-культурная	Складская	Складская	Складская		
1.01 А	2	89	кв.м.с.с.	89,5			89,5	48,5							3,00	
054		90	кухня	10,4			10,4									
		91	фуршетная	8,9			8,9									
		92	туалеты	1,2			1,2									
		93	уборная	1,2			1,2									
			итого по 2 этажам	81,8			81,8	48,5	139,6							
	2	94	кабинет	50,7			50,7	50,7								
		95	буфетная	31,8			31,8									
		96	кв.м.с.с.	14,6			14,6									
		97	кухня	15,6			15,6									
		98	уборная	99,9			99,9	99,9								
		99	кухня	15,3			15,3									
		90	кабинет	14,8			14,8									
		91	кв.м.с.с.	620			620	620								
		92	уборная	15,7			15,7									

Длина помещений
1,04
0,76

К поставочному плану здания (строения) адреса г. Ярославль, ул. Советская, д. 10
 расположенного в городе Ярославль
 (по ул. (двору) Советская д. 10)

№ п/п	Этаж	Номер помещения	Номер по плану	Наименование частей помещений	Формы и размеры помещений	Площадь								Всего помещений по внутреннему объему
						Площадь		Применяемые материалы				Площадь		
						Общая	используемая	Общая	используемая	Стеклопакет	теплотехнический	Стеклопакет	теплотехнический	
93				подвал		10,5	10,5							100
94				подвал		10,5	10,5							
95				подвал		10,5	10,5							
96				подвал		10,5	10,5							
97				подвал		10,5	10,5							
98				подвал		10,5	10,5							
99				подвал		10,5	10,5							
100				подвал		10,5	10,5							
101				подвал		10,5	10,5							
102				подвал		10,5	10,5							
103				подвал		10,5	10,5							
104				подвал		10,5	10,5							
105				подвал		10,5	10,5							
106				подвал		10,5	10,5							
107				подвал		10,5	10,5							
108				подвал		10,5	10,5							
				подвал		10,5	10,5							

VI. Описание конструктивных элементов здания и определение износа

эра Л Год постройки 1973 г. Число этажей 3

Тип капитальности _____ Вид внутренней отделки красочная

Наименование конструктивных элементов	Описание конструктивных элементов (материал, конструкция, отделка и прочее)	Техническое состояние (осады, трещины, гниль и т. п.)	Удельный вес по таблице	Поправка к удельн. весу в проц.	Удельный вес конструктив. элем. с поправ.	Износ в проц.	% износа к строен. гр. 7 стр. 8 по 100	Тех. изм.		
								износ, %		
								эле-мента	к строе-нию	
2	3	4	5	6	7	8	9	10	11	
Фундаменты	<u>песчубетонное</u> <u>б/о</u>									
а) Стены и их наружная отделка	<u>кирпичная</u> <u>20 см</u>									
б) Перегородки	<u>кирпичные</u> <u>12,5 см</u>									
Перекрытия	чердачное	<u>песчубетонное</u> <u>15 см</u>								
	междуэтажн.	<u>песчубетонное</u> <u>15 см</u>								
	надподвальн.									
Крыша	<u>шиферная</u> <u>на деревянной</u> <u>обрешетке</u>									
Полы	<u>дощатые</u> <u>крашечные</u>									
Проемы	оконные	<u>под стандарт</u> <u>деревянные в краске</u>								
	дверные	<u>дощатые</u> <u>крашечные</u>								
Внутренняя отделка	<u>стены: материал штукатурка</u> <u>обои, лакокраска, обои</u> <u>потолок: штукатурка</u> <u>натяжной</u>									
Сам. и эл.-техн. устройство	отопление	<u>печное</u>								
	водопровод	<u>металлический</u>								
	канализация	<u>металл.</u>								
	гор. водоснаб.									
	ванны									
	электроосвещ.	<u>серьезная проверка</u>								
	радио									
	телефон	<u>оборудован</u>								
	вентиляция									
	лифты									
лечн. стол.										
Прочие работы	<u>красочные</u>									

Итого 100 X X

Итого износа, приведенный к 100 по формуле $\frac{\% \text{ износ (гр. 9)} \times 100}{\text{удельн. вес (гр. 7)}}$

VII. Описание конструктивных элементов основных пристроек и определение их стоимости

VIII

Итого: _____ Год постройки: _____ Число этажей: _____ Итого: _____

Группа капитальности: _____ Вид внутренней отделки: _____ Группа капитальности: _____

№ п.п.	Наименование конструктивных элементов	Описание конструктивных элементов (материал, конструкция, отделка и прочее)	Техническое описание (схема, трассы, планы и т.п.)	Удельный вес по объему	Удельный вес по площади	Удельный вес по длине	Удельный вес по массе	Удельный вес по стоимости	Итого, %		№ п.п.	Наименование конструктивных элементов
									а	б		
1	2	3	4	5	6	7	8	9	10	11	12	13
1	Фундаменты										1	Фундаменты
2	а) Стены и перегородки										2	а) Стены и перегородки
	б) Перегородки											б) Перегородки
3	Полы	кафельная	кафельная								3	кафельная
		линолеумная	линолеумная									линолеумная
4	Крыши										4	Крыши
5	Панели										5	Панели
6	Прочие										6	Прочие
7	Внутренняя отделка										7	Внутренняя отделка
8	Сам. и эл.-техн. устройства	отопление	отопление								8	отопление
		водопровод	водопровод									водопровод
		канализация	канализация									канализация
		гор. водоснаб.	гор. водоснаб.									гор. водоснаб.
		ванны	ванны									ванны
		электропровод.	электропровод.									электропровод.
		радио	радио									радио
		телефон	телефон									телефон
		вентиляция	вентиляция									вентиляция
		лифты	лифты									лифты
панель-столы	панель-столы								панель-столы			
9	Прочие работы									9	Прочие работы	

Итого: 100 X X

№ кв-дос. приведенный к 100 по формуле: $\frac{\% \text{ кв-дос. (гр. 7)} \times 100}{\text{удельн. кв-дос. (гр. 7)}}$

VIII. Описание конструктивных элементов основных приборов и определение их износа

Итера

Год постройки

Число этаж

№	Классификация	История эксплуатации	Состояние	Средняя стоимость	Срок службы	% износа	Тех. сост.	
							Тех. сост.	История
1	Фундаменты						Тех. сост.	История
2	а) Стены и их отделка б) Перегородки						Тех. сост.	История
3	Человеческое жилище						Тех. сост.	История
4	Крыша						Тех. сост.	История
							Тех. сост.	История
							Тех. сост.	История
5	Полы						Тех. сост.	История
							Тех. сост.	История
							Тех. сост.	История
							Тех. сост.	История
6	Прочие						Тех. сост.	История
							Тех. сост.	История
7	Внутренняя отделка						Тех. сост.	История
							Тех. сост.	История
8	Сам и др. спец. устройство	Отопление					Тех. сост.	История
		Санитарно-техническое					Тех. сост.	История
		Электроснабжение					Тех. сост.	История
		Водоснабжение					Тех. сост.	История
		Вентиляция					Тех. сост.	История
		Лифты					Тех. сост.	История
		Телевизионная					Тех. сост.	История
		Антикоррозийная					Тех. сост.	История
		Прочие					Тех. сост.	История
9	Прочие работы					Тех. сост.	История	

Удл. квантита

Вид внутренней отделки

Итого, по плану: 100%
Итого, по факту: 100%

IX. Техническое описание пристроек и других частей здания

Наименование конструктивных элементов	Характеристика пристройки		Поправки	Уд. вес с поправкой	литера	Уд. вес по таблице	Поправки	Уд. вес с поправкой		Уд. вес по таблице	Поправки	Уд. вес с поправкой
	литера	Уд. вес по таблице										
Фундаменты	бумажный											
Стены и перегородки	кирпич											
Перекрытия	-											
Крыша	металл											
Полы	бетонные											
Проемы	двери	металл										
Отделочные работы	-											
Электроосвещение	оборудовано											
Прочие работы												
Итого:			100	X						100	X	

Наименование конструктивных элементов	Характеристика пристройки		Поправки	Уд. вес с поправкой	литера	Уд. вес по таблице	Поправки	Уд. вес с поправкой		Уд. вес по таблице	Поправки	Уд. вес с поправкой
	литера	Уд. вес по таблице										
Фундаменты												
Стены и перегородки												
Перекрытия												
Крыша												
Полы												
Проемы												
Отделочные работы												
Электроосвещение												
Прочие работы												
Итого:			100	X						100	X	

X. Исчисление восстановительной и действительной стоимости здания и его частей

Литер	Наименование здания и его частей	№ списков	№ таблицы	Измеритель	Стоимость измерителя по таблице	Поправки к стоимости коэффициента на						Стоим. изм. с поправками	Количество объем - м куб. площадь - м кв	Восстановительная стоимость в рублях	№ здания	
						уд. вес	применяемый	защит								
1	2	3	4	5	6	7	8	9	10	11	12	13	14	15	16	17

Наименование пристройки
2

XI. Техническое описание служебных построек

Наименование конструктивных элементов	литера	Уд. вес по таблице	Поправки	Уд. вес с поправкой	литера	Уд. вес по таблице	Поправки	Уд. вес с поправкой	литера	Уд. вес по таблице	Поправки	Уд. вес с поправкой
	II				II				II			
Фундаменты												
Стены и перегородки												
Перекрытия												
Крыша												
Полы												
Проемы												
Отделочные работы												
Электросвещение												
Прочие работы												
Итого:												
Формулы для подсчета площади, объема		100	X			100	X			100	X	

Наименование конструктивных элементов	литера	Уд. вес по таблице	Поправки	Уд. вес с поправкой	литера	Уд. вес по таблице	Поправки	Уд. вес с поправкой	литера	Уд. вес по таблице	Поправки	Уд. вес с поправкой
	II				II				II			
Фундаменты												
Стены и перегородки												
Перекрытия												
Крыша												
Полы												
Проемы												
Отделочные работы												
Электросвещение												
Прочие работы												
Итого												
Формулы для подсчета площади, объема		100	X			100	X			100	X	

XII. Исчисление стоимости служебных построек

Литера	Наименование построек	№ общ.	№ таблицы	Измеритель	Стоимость измерителя по таблице	Поправки к стоимости коэффициента на:					Стоимость измерит. с поправ.	Кол-во, объем - м ³ , площ. - м ²	Возврат. стоимость в рублях	% износа	Действит. стоимость в рублях
						удел. вес									
1	2	3	4	5	6	7	8	9	10	11	12	13	14	15	16

Действ. стоимость в рублях

XIII. Ограждения и сооружения (замещения) на участке

Литера	Наименование ограждений и сооружений	Материал, конструкция	Размеры		Площадь, м кв.	№ оброщ.	№ табл.	Измеритель	Стоимость, копейки по 1961г.	Восстан. стоим. в рублях	№ изм. осн.	Действит. стоим. в рублях
			длина, м	ширина, высота, м								
	№ 92 Крестовина железная											

XIV. Общая стоимость (в руб.)

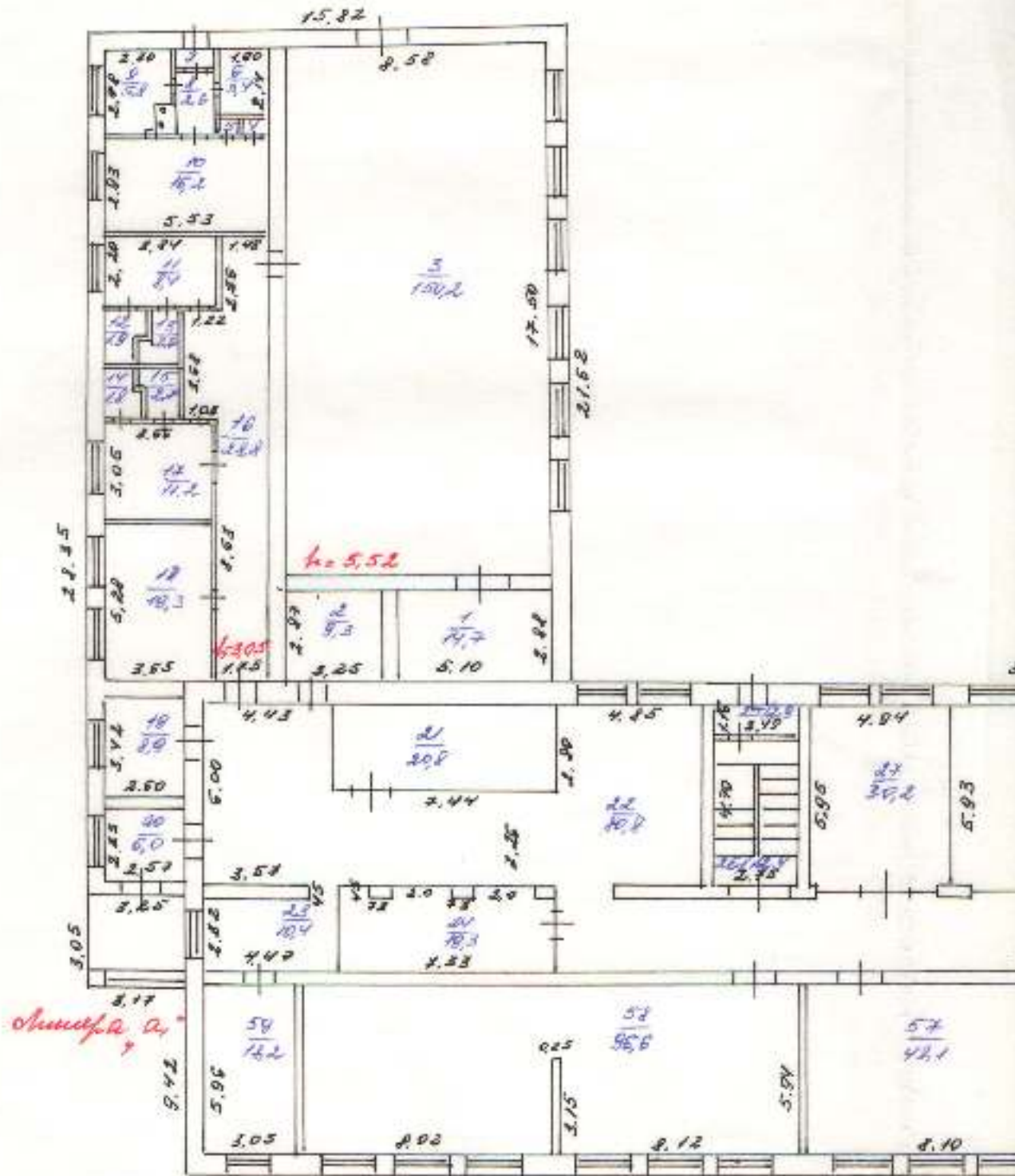
В ценах какого года	Основные строения		Служебные постройки		Сооружения		Всего	
	восстано-вительная	действи-тельная	восстано-вительная	действи-тельная	восстано-вительная	действи-тельная	восстано-вительная	действи-тельная

" 18 " 04 _____ 200 57 г
 " " _____ 200 г
 " " _____ 200 г

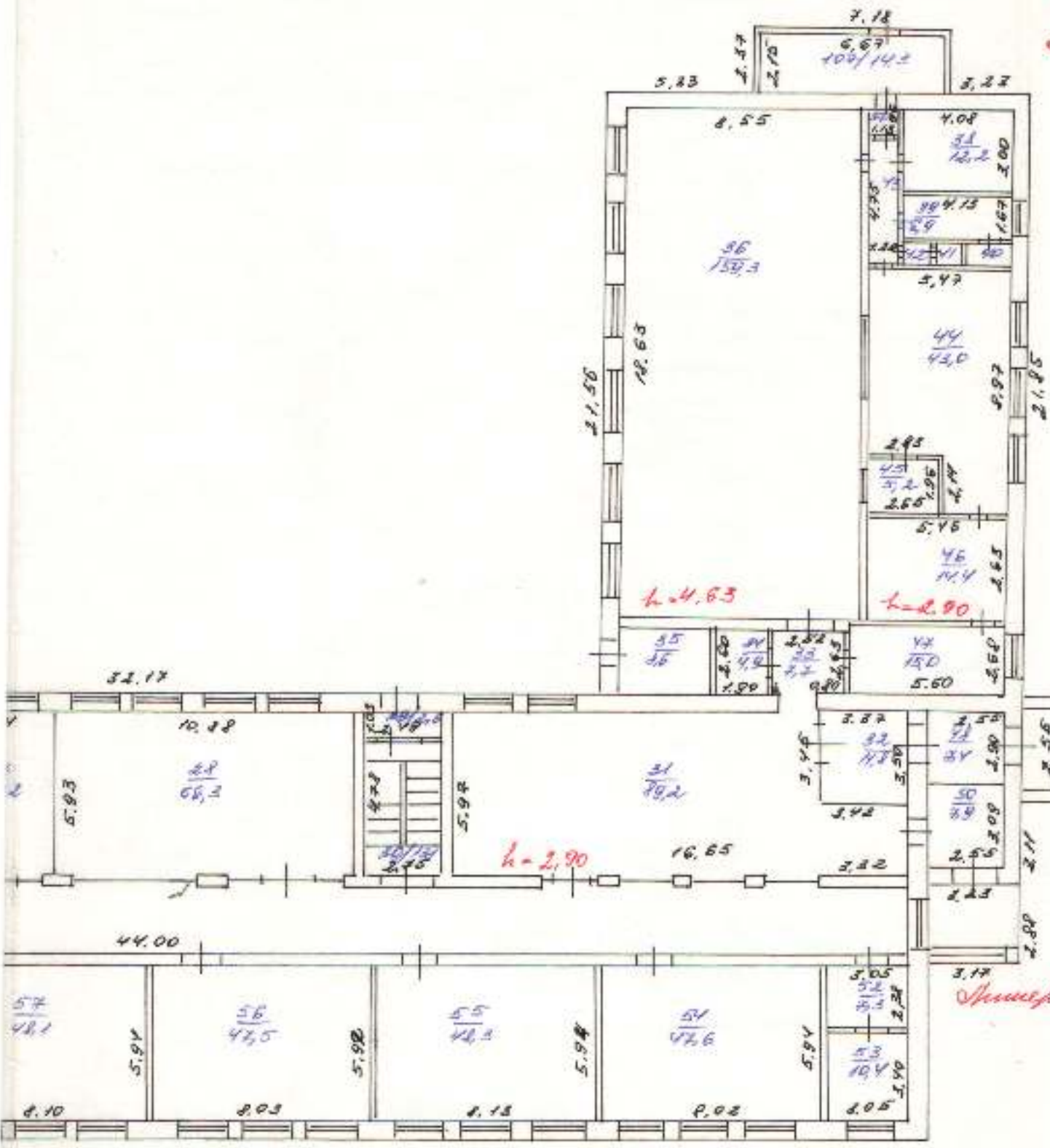
Начальник бюро _____

XV. Отметки о последующих обследованиях

Дата обследования	* * _____ 200 г	* * _____ 200 г	* * _____ 200 г
Обследовал			
Проверил			
Начальник Бюро			



Музыка
H=...



Музыка А
H=2.80

Музыка А
H=2.80

Крм по генпл 3

Линия А'
H = 2,38

1 этаж

21,85

2,55

$\frac{48}{22,2}$

26,05

R = 2,02

2,05

7,26

2,88

Линия А'
H = 4,32

с.р.а, ас'

Фирма СОГУД - Областной Центр технической инвентаризации и регистрации недвижимости		Инд. №
«Болховицкое Бюро геодезической инвентаризации и регистрации недвижимости»		435
с. Барыба, Линия А'		М
		и 200
Дата	Имя	Фирма И.О.
08.04.2005	Иванова	Мухоморова И.В.